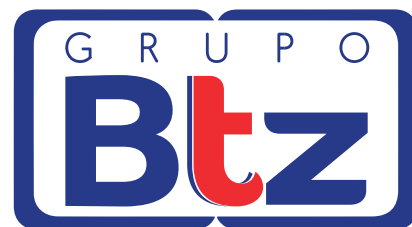


# O GRUPO BTZ

BTZ GROUP HOLDING



# A EMPRESA COMPANY



GRUPO BTZ é um grupo com o compromisso de levar, a todos os consumidores, produtos seguros e de procedência. Qualidade e segurança em cada etapa da cadeia produtiva de todas as marcas. Processo verticalizado, minimizando perdas e otimizando os recursos. Forte compromisso sócio-ambiental e entorno comunitário onde as unidades estão instaladas. Conta com aproximadamente 6.000 funcionários e atende mais de 20 mil consumidores ao redor do mundo.

BTZ GROUP is a company committed to taking to all consumers safety and provenance products at every stage of the production chain for all brands. Verticalized process, minimizing losses and optimizing resources. Strong socio-environmental commitment and community environment where the units are installed. It has approximately 6.000 employees and serving more than 20.000 customers around the world.

# MEIO AMBIENTE

## ENVIROMENT



O GRUPO BTZ zela pelo meio ambiente, atendendo a todas as legislações ambientais inerentes ao segmento industrial, com equipe técnica qualificada e equipamentos apropriados. Os resíduos industriais sólidos são destinados a empresas habilitadas para o recolhimento e tratamento, assim como a água que é captada e tratada antes de retornar à natureza.

BTZ GROUP cares for the environment, complying with all environmental legislation inherent to the industrial segment, with a qualified technical team and appropriate equipment. Solid industrial waste is sent to companies qualified for collection and treatment, as well as the water that is collected and treated before returning to nature.

# FROTA

## FLEET



O GRUPO BTZ conta com uma frota novíssima, atualizada com mais de 60 transportadoras integradas atendendo a todo o território nacional. Cargas para exportação, hoje o GRUPO BTZ trabalha com 5 armadores: CMA CGM, Hamburg Sud, Hapag-Loyd, M SC, Maersk Line.

BTZ GROUP has a brand new fleet, updated with more than 60 integrated carriers serving the entire national territory. Cargo for export, BTZ GROUP currently works with 5 shipowners: CMA CGM, Hamburg Sud, Hapag-Loyd, M SC, Maersk Line.

# QUALIDADE

## QUALITY



Todo processo produtivo do GRUPO BTZ passa pelos mais rígidos controles seguindo as regras: APPCC (Análise de Perigos e Pontos Críticos de Controle), BPF (Boas Práticas de Fabricação), PPHO (Procedimento Padrão de Higiene Operacional) e demais legislações vigentes.

Every production process at BTZ GROUP undergoes the strictest controls following the rules: HACCP (Hazard Analysis and Critical Control Points), GMP (Good Manufacturing Practices), PPHO (Standard Operational Hygiene Procedure) and other current legislation.

# INSPEÇÃO

## INSPECTION



Todos os produtos de origem animal produzidos pelo GRUPO BTZ seguem os mais rigorosos requisitos previstos em lei, sendo inspecionados pelo Ministério da Agricultura, Pecuária e Abastecimento, que possui servidores oficiais nas plantas para a certificação sanitária e tecnológica para o consumidor, respeitando as legislações nacionais e internacionais vigentes.

All products of animal origin produced by the company BTZ GROUP follow the strictest requirements established by law, being inspected by the Ministry of Agriculture, Livestock and Supply, which has official servers in the plants for sanitary and technological certification for the consumer, respecting national legislation and current international ones.



# COMPANY

## A EMPRESA



Para o atendimento do abate realizado na unidade de SUBLIME SULL, a empresa conta com a parceria de fornecedores de pintainhos de 1 dia de idade, que são alojados em galpões de municípios vizinhos, sendo criados atendendo as requisitos sanitários de manejo técnico e destinadas ao abate entre 28 e 45 dias de idade, conforme programação de abate.

To meet the slaughtering carried out at the SUBLIME SULL, the company has a partnership with suppliers of 1-day-old chicks, which are housed in sheds in neighboring municipalities, being created to meet the sanitary requirements for technical management and intended for slaughter between 28 and 45 days of age, according to the slaughter schedule.



# SHAWARMA

## FRANGO DESOSSADO



### Shawarma

#### Frango Desossado

**2,5Kg** PESO DO PACOTE  
(PACKAGE WEIGHT)

**10Kg** PESO DA CAIXA  
(CARTON WEIGHT)

**S73**

CÓDIGO INTERNO  
(INTERNAL CODE)



# BREAST

## PEITO



### Breast Boneless Skinless Half Without Inner Fillet

Meio Peito Sem Osso  
Sem Pele Sem Filezinho

**S55**

15Kg PESO DA CAIXA  
(CARTON WEIGHT)

CÓDIGO INTERNO  
(INTERNAL CODE)



### Breast Boneless Skinless Half

Meio Peito Sem Osso  
Sem Pele

**S199**

2Kg PESO DO PACOTE  
(PACKAGE WEIGHT)

CÓDIGO INTERNO  
(INTERNAL CODE)

12Kg PESO DA CAIXA  
(CARTON WEIGHT)



# Wings

## Asas



### Middle Joint Wing

#### Meio das Asas

15Kg PESO DA CAIXA  
(CARTON WEIGHT)

**S66**  
CÓDIGO INTERNO  
(INTERNAL CODE)



### Drumette

#### Coxinha das Asas

15Kg PESO DA CAIXA  
(CARTON WEIGHT)

**S207**  
CÓDIGO INTERNO  
(INTERNAL CODE)



# LEGS

## COXAS E SOBRECoxAS



### Leg Quarter

Coxa e Sobrecoxa Com Porção Dorsal e Sambiquira

**10Kg** PESO DA CAIXA  
(CARTON WEIGHT)

# S45

CÓDIGO INTERNO  
(INTERNAL CODE)



# Paws and Feet

## PATAS E PÉS



### Paws Type A

#### Patatas Tipo A

## S37

**7,5Kg** PESO DO PACOTE (PACKAGE WEIGHT)

**15Kg** PESO DA CAIXA (CARTON WEIGHT)

CÓDIGO INTERNO (INTERNAL CODE)

### Paws Type B

#### Patatas Tipo B

## S38

**7,5Kg** PESO DO PACOTE (PACKAGE WEIGHT)

**15Kg** PESO DA CAIXA (CARTON WEIGHT)

CÓDIGO INTERNO (INTERNAL CODE)



### Feet Type A

#### Pés Tipo A

## S54

**7,5Kg** PESO DO PACOTE (PACKAGE WEIGHT)

**15Kg** PESO DA CAIXA (CARTON WEIGHT)

CÓDIGO INTERNO (INTERNAL CODE)

### Feet Type B

#### Pés Tipo B

## S53

**7,5Kg** PESO DO PACOTE (PACKAGE WEIGHT)

**15Kg** PESO DA CAIXA (CARTON WEIGHT)

CÓDIGO INTERNO (INTERNAL CODE)



# GIBLETS

## MIÚDOS



### Gizzard

#### Moela

**1Kg** PESO DO PACOTE  
(PACKAGE WEIGHT)

**15Kg** PESO DA CAIXA  
(CARTON WEIGHT)

**S40**  
CÓDIGO INTERNO  
(INTERNAL CODE)



### Liver

#### Fígado

**1Kg** PESO DO PACOTE  
(PACKAGE WEIGHT)

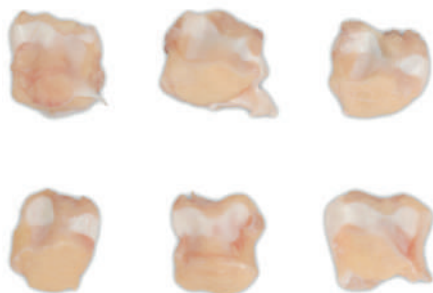
**15Kg** PESO DA CAIXA  
(CARTON WEIGHT)

**S48**  
CÓDIGO INTERNO  
(INTERNAL CODE)



# CARTILAGE

## CARTILAGEM



### Knee Cartilage

#### Cartilagem

- 2Kg** PESO DO PACOTE (PACKAGE WEIGHT)
- 12Kg** PESO DA CAIXA (CARTON WEIGHT)

**S42**  
CÓDIGO INTERNO  
(INTERNAL CODE)



# MDM

## CMS



**MDM**  
**CMS**

**20Kg** PESO DO PACOTE  
(PACKAGE WEIGHT)

**S49**  
CÓDIGO INTERNO  
(INTERNAL CODE)

